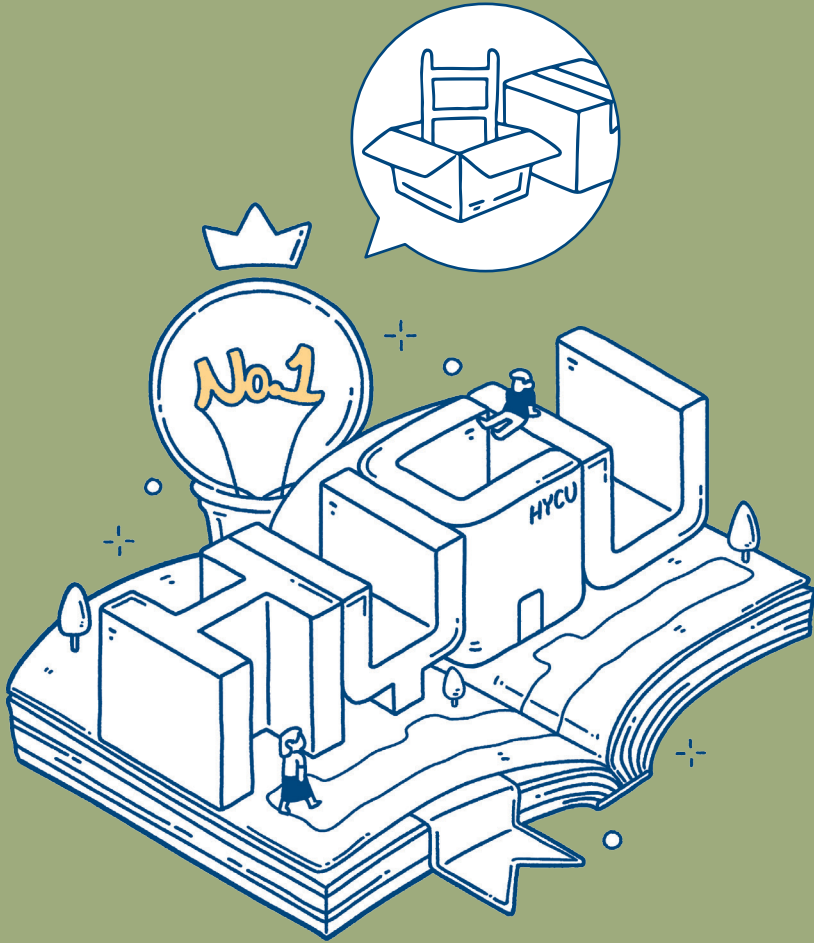


대한민국 No.1 한양사이버대학교
www.hycu.ac.kr



생산물류유통학과

나만의 소중한 성공을 이루는 곳
실용 경영 분야의 지식을 쌓아가다



한양사이버대학교

제4차 산업혁명에 따른 산업변화에 유연하게 대응할 실무능력을 기릅니다



4차 산업혁명에 따른 산업변화의 흐름에 대응하여
생산물류유통에 대한 고급 지식을 습득하고
새로운 발전 방향을 탐구할
실무적인 경영 인재를 양성합니다.

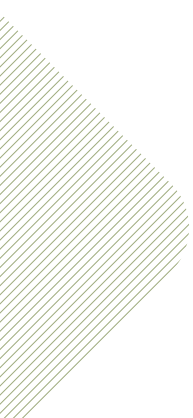
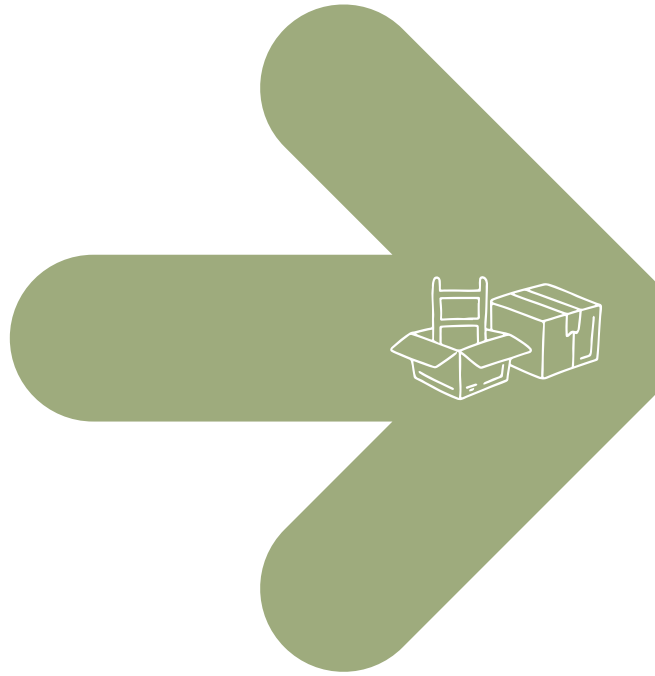


- 004 학교 강점
- 008 학과 소개
- 012 커리큘럼
- 014 교수 인터뷰 · 교수진
- 016 학과 활동 · 공유전공
- 018 학생 인터뷰
- 019 캠퍼스맵





Operations Management, Logistics & Distribution



미래 지식사회를 이끌 인재들이 전문가로 거듭나는 곳 한양사이버대학교

한양사이버대학교는 고품질의 강의 콘텐츠와 건실한 교육 철학, 풍성한 인프라를 통해 미래 지식사회를 이끌 리더를 양성하고 있습니다. 전문적이고 실용적인 교육과정을 통해 전문가로 다시 태어나는 배움터, 바로 한양사이버대학교입니다.



학생 수

19,441명

국내 최대

국내 최대 사이버대학교

11개 학부 39개 학과(전공)에 19,441명 재적
사이버대학교 중 가장 많은 규모

※ 2022년 대학정보공시 기준(학부+대학원)

전임교원 수

79명

우수한 교수진의 고품질 강의

- 전임교원 수 79명으로 사이버대학교 중 가장 많은 전임교원 강의 시행

- 전임교원 강의 담당 비율 64.3%, 사이버대학교 중 가장 높은 비율

※ 2022년 대학정보공시 기준

우수한 교수진

명문대학원 진학을



최고의 명문대학원 진학률

졸업생의 약 10%가 한양대 등 주요 명문대학원 진학

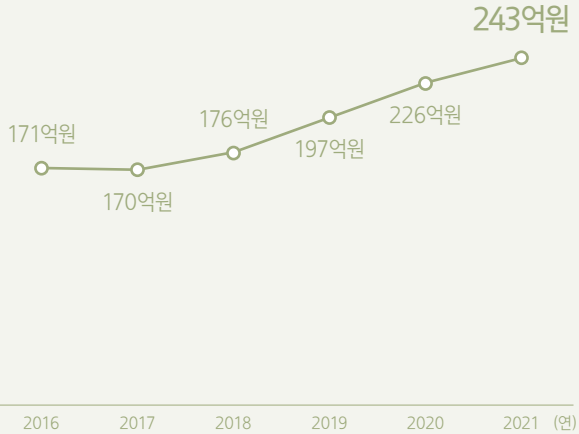
※ 2022년 8월 기준



최고의 장학 혜택

2021년 총금액 243억 원,
15,826명 장학 혜택 수혜
다양한 장학제도 운영
※ 2021년 장학금 수혜 인원 기준

장학 혜택



사업 선정

교육혁신 지원

융합 교육 플랫폼 모델 구축

교육특성화

자동채IT융합교육공학과
디지털 건축도시공학과

콘텐츠개발

코딩강사 양성과정
창업비즈니스 교육과정

사이버대학 특성화, 교육콘텐츠개발 사업 선정

원격대학 교육혁신 지원 사업 선정(2021년)

- 공유가치 창출을 위한 융합 교육 플랫폼 모델 구축 사업

성인학습자 역량 강화 교육 콘텐츠 개발 사업

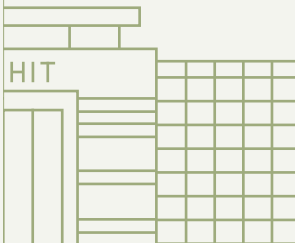
- 창업비즈니스 프로세스 교육과정(2020년)
- 4C인재를 육성하는 코딩강사 양성과정(2018년)

국가직무능력(NCS)기반 특성화 사업(2014년)

- 디지털 건축도시공학과

선취업 후진학 특성화 사업(2013년)

- 자동채IT융합교육공학과



교육부 원격대학평가 전 영역 최우수 등급

행정, 경영, 교육성과, 수업, 인적자원, 물적자원
6개 분야 최우수 등급



원격대학평가

한국을 빛낸
창조경영 참교육
부분 교육부
장관상 수상
(2019년)

교육부
사이버대 역량평가
전체 영역 최고
성적 획득
(2013년)

교육부
원격대학 평가
6대 전 영역
최우수 등급
(2007년)

서비스 서비스품질지수(KS-SQI) 1위

높은 만족도를 자랑하는 수요자 중심 서비스
서비스품질지수(KS-SQI) 1위, 최다 선정(15회)

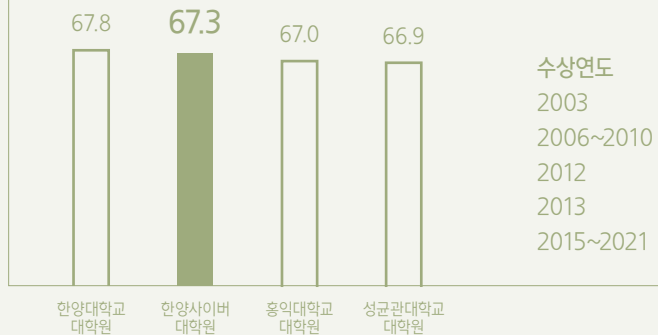
강의개발관리시스템을 통한 고품질 강의

내 손안의 Smart Campus
: 전 과목 모바일 강의 제공 및 출석 인정

국내 대표적 기업과 산학협력 구축
: 삼성전자, 현대자동차, KT 등 국내 대표 기업
613개와 산학협력 관계 구축

※ 2021년 한국표준협회 발표자료 기준

KS-SQI



실무능력과 전문지식을 기르는 생산물류유통학과

참된
경영인

실용적
경영인

창의적
경영인

학생 맞춤형 교육

역내 포괄적 경제동반자 협정(RCEP)의 체결을 비롯한 무역 자유화 기조의 강화에 따라 글로벌 생산 및 물류유통 네트워크 구축의 중요성이 점차 증가하고 있습니다. 생산물류유통학과는 생산 및 서비스 운영과 물류 및 유통으로 세분화된 교육과정 로드맵을 통해 실무 능력을 갖춘 전문가를 양성하는 데 필요한 경영교육의 장을 제공합니다. 학과 설립 이래로 최고의 교수진이 실무 경험과 체계적인 강의를 토대로 디지털 경영 능력을 혁신적으로 발전시킴과 동시에 첨단 지식경제 사회를 선도할 인재를 양성하고 있습니다.

세부전공과정

생산물류유통학과 교과과정은 각 과목의 난이도와 실무와의 연계 및 융합 정도에 따라 단계별로 구성되어 있습니다. 기초·핵심·심화의 세 단계로 구분되어 있으며, 필수/선택 과정으로 나누어져 있습니다. 이를 통해 학생들은 전공지식의 심화와 유사 업계의 흐름에 대한 실무적 감각을 향상시킬 수 있습니다. 탄탄하고 세분화된 과정으로 구성된 생산물류유통학과의 수업들을 통해 생산·물류유통 분야의 지식과 안목을 겸비한 실무중심의 경영 인재로의 성장을 이룰도록 제공하고 있습니다.

지원 혜택

한양사이버대학교 생산물류유통학과에서는 고급 경영자를 양성하기 위해 경영의 합리성과 효율성을 교육하고 있습니다. 생산물류유통학과에서는 현대 경영의 새로운 발전 방향을 접목시킨 경영 교육 콘텐츠를 통하여 고급 실무지식을 습득할 수 있습니다. 졸업 후에는 대학원 진학, 해외 유학 등을 지원합니다. 디지털 시대에 능동적으로 대처할 수 있는 전문가 양성을 위해 e-비즈니스 및 전자상거래 지식을 적극적으로 익히고 국제적 경쟁과 협력을 통해서 새로운 미래를 창조하는 교육 또한 강화하고 있습니다.

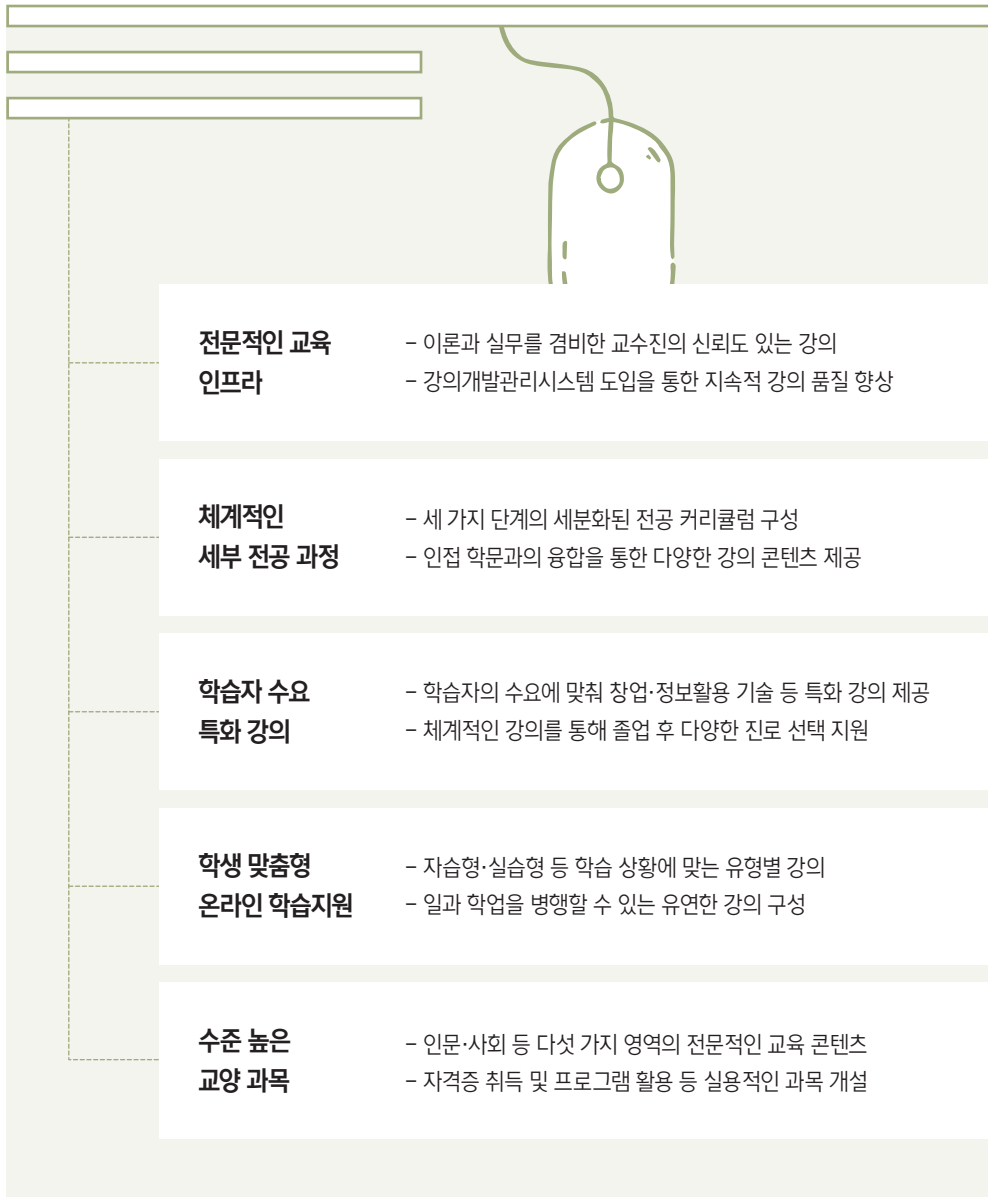
교육 특징

생산물류유통학과는 관리를 통해 업무의 효율성을 높이고 재화나 용역, 제품을 생산하는 제조관리 및 서비스 분야 등 폭넓은 범위의 실용적인 강의 콘텐츠를 제공하고 있습니다. 21세기 첨단 지식 정보화 사회를 선도할 수 있고, 기업의 사회적 책임을 다할 수 있도록 기업 윤리 의식이 투철한 전문 경영인 양성을 위해 경영의 역할과 임무를 올바르게 인식하도록 합니다.

교육 인프라 특징

- 국내외 최고 교수진의 명품 교육 콘텐츠
- 한양대학교와 학점 교류
- 실무 전문가 중심의 오프라인 특강 진행
- 세미나, 학술 대회 등 오프라인 활동 지원
- 국내외 유명 온·오프라인 대학원 진학 지도
- 탄탄한 인적 네트워크로 구성된 대학 동문
- 교과과정을 통한 지식 배양 및 전문성 강화
- 학생 복지 혜택 및 해외 인턴십 연계과정

창의적인 인재를 위한 ON-LINE 교육 프로그램



전문적 인적 네트워크 구축 OFF-LINE 지원 시스템

석사 및 박사 학위 취득

- 한양대, 세종대 등 국내외 유명 대학원 진학 지도
- 한양사이버대학교 대학원 진학 시 장학금 혜택 지원

산학협력을 통한 취업 지원

- 국내 우수기업 613개와 산학협력 관계 구축
- 기업의 교육 프로그램 지원을 통한 전문가와의 교류

창업 준비 및 해외 교육 지원

- 창업지원단을 통한 포럼 및 멘토링 프로그램 지원
- HYCU 문화탐방 프로그램을 통한 국제화 능력 향상

인적 네트워크 강화

- 활발한 동아리 활동을 통한 정보 교류의 장 제공
- 실무 전문가 초청 특강을 통한 전공 계열 네트워크 형성

한양학원의 복지혜택

- 한양대학교 의료원 이용 시 본인 및 가족 구성원 진료 할인
- 한양대학교와 학점 교류 및 각종 시설 이용 지원

졸업 후 진출 분야

국내 유명 대학원 진학 / 생산·물류유통 전문가 / e-비즈니스 전문가 /
 국내외 글로벌 제조업체 경영 전문가 / 유통 및 물류업체 생산·물류유통 전문가 /
 정부 부처 및 공공기관 물류유통 전문가 / 국가연구소 및 대기업 연구소



커리큘럼

생산물류유통학과

학년	과목 구분	1학기		2학기	
		과목명	학점	과목명	학점
1학년	전공	경영통계의이해	3	경영자료작성및활용	3
2학년	전공	생산운영관리	3	e-비즈니스개론	3
		인공지능시대의고객경험관리	3	서비스경영	3
		온라인마케팅	3	보관하역론	3
		경영정보학개론	3	시장조사론	3
		마케팅원론	3	서비스마케팅	3
3학년	전공	공급사슬관리	3	ERP(전사적자원관리)	3
		물류관리	3	경영과학	3
		유통관리	3	화물운송론	3
		경영빅데이터분석및활용	3	생산및서비스전략	3
		원가관리회계	3	마케팅전략	3
		재무관리	3	조직론	3
4학년	전공	품질경영	3	소매경영	2
		국제물류론	3	프로젝트관리	3
		상권조사및타당성분석	3	스마트물류시스템	3
		졸업논문세미나	2	졸업논문세미나	2

교과목상세안내

<p>1학년</p>	<p>경영통계의이해 통계 기초지식, 통계학과 의사결정과의 관계, 경영통계 활용방법 학습 경영자료작성및활용 엑셀을 활용하여 경영 관리에 필요한 정보 작성 및 활용 방법 이해</p>
<p>2학년</p>	<p>생산운영관리 생산운영관리 분야의 기초과목으로 생산 시스템에서 흔히 발생하는 제반 관리문제들의 이해 도모 인공지능시대의고객경험관리 디지털 전환에 따른 CRM 전략과 고객 분석, 고객경험 관리 등 기술기반 고객관리에 관한 사례기반 학습 온라인마케팅 소비자가치의 창출, 소통, 전달을 중심으로 온라인마케팅 기획 및 실행방법 학습 경영정보학개론 경영정보학·경영정보시스템에 대한 내용 및 경영정보시스템의 유형·기능 학습 마케팅원론 마케팅 기본 개념 및 원리 이해를 통한 효과적인 마케팅전략 수립 기반 제공 e-비즈니스개론 e-비즈니스 개념 및 구성 요소에 대한 전반적인 내용 학습 서비스경영 접근법 및 사례를 통한 서비스운영의 분석·실제 응용능력 배양 보관하역론 상품 운송 과정의 핵심물류활동으로 보관의 개념과 역할, 창고 및 재고관리 하역관리와 포장관리를 학습 시장조사론 효과적인 마케팅 전략 수립과 마케팅 의사 결정 지원에 필요한 지식 습득 서비스마케팅 서비스마케팅의 구체적 특성 이해, 전략적 서비스마케팅 수립 및 시행을 위한 실무 능력 배양</p>
<p>3학년</p>	<p>공급사슬관리 공급업체, 자사, 고객들을 연결하는 전체 공급사슬 프로세스와 활동들을 전체적인 관점에서 관리 물류관리 물류 관리 효율성을 높여 기업의 지속적 경쟁우위를 달성할 수 있도록 지원 유통관리 고객지향적인 유통을 설계하고 관리하기 위한 제반 지식과 최신 트렌드 학습 경영빅데이터분석및활용 재무 데이터를 중심으로 빅데이터를 올바르게 이해하고, 깊이 있게 분석하며, 다양하게 활용할 수 있는 기초를 학습 재무관리 기업의 재무담당자가 수행해야 할 주요 재무 관련 이론 및 기법 학습 ERP(전사적자원관리) 기업 내 경영자원의 통합적 관리 및 의사결정을 지원할 수 있는 통합경영정보시스템에 대해 학습 경영과학 선형계획법을 비롯한 다양한 기법을 스프레드시트를 이용해 적용하도록 학습 화물운송론 화물운송시스템의 구성요소와 운송수단별 운영특성, 국내 및 수출입 화물의 운송 프로세스를 학습 생산및서비스전략 운영부분의 생산과 서비스전략에 관한 이론 및 실무 학습 마케팅전략 다양한 마케팅전략의 이론과 유형을 통해 마케팅전략 수립 방법 학습 조직론 새로운 형태의 조직 이론과 현대 조직이 추구하는 지식자본의 개발을 위한 기법 연구</p>
<p>4학년</p>	<p>품질경영 품질경영의 기본 원리와 개념 이해 및 품질경영 적용방법 학습 국제물류론 국제물류의 흐름에 대한 기본방향 학습 및 구체적 과제 수행 상권조사및타당성분석 입지와 상권의 중요성 인식 및 입지와 상권분석의 프로세스 학습 소매경영 소매산업에 특화된 고객응대기법과 판매노하우 등 현장중심형 관리기법 학습 프로젝트관리 프로젝트 관리에 대한 체계적인 이해 및 실무 지식 연마 지원 스마트물류시스템 물류처리 전 과정을 자동화, 정보화, 지능화하는 스마트 시스템에 대한 내용을 학습 졸업논문세미나 재학 중 학습한 내용을 토대로 전공과 관련된 졸업 과제를 작성하는 프로젝트 과목</p>

생산물류유통학과 교수 인터뷰

박찬권
학과장

한양사이버대학교에서
성장하는 자신을 발견해보세요

21세기 기업 환경은 그 어느 시대보다 빠르게 변화하고 있습니다. 이에 아직 디지털 경제로의 전환(Digital Transformation)조차 경험하지 못한 기업부터 제4차 산업혁명의 새로운 환경 변화를 주도하고 있는 기업에 이르기까지 모든 기업들은 환경 변화에 적응하려고 끊임 없는 노력을 경주하고 있습니다.

업종의 특성이나 기업의 규모에 따라 다르겠지만 아직 많은 기업들, 특히 전통적인 기업이나 산업의 경우는 디지털 경제로의 전환이 무엇보다 중요한 당면 과제라고 할 수 있겠는데요, 생산과 서비스 그리고 물류는 바로 디지털 경제로의 전환을 달성하는 데 있어 가장 핵심적인 비즈니스 프로세스라 할 수 있겠습니다.

다양한 수준의 기업과 산업에서 핵심 비즈니스 프로세스(Core Business Process)에 대한 이해와 제4차 산업혁명의 기반이 되는 요소기술에 대한 지식을 바탕으로 디지털 경제로의 전환을 주도할 수 있는 인재에 대한 요구는 더욱 증가할 전망인데요, 우리 학과는 생산, 물류유통 분야의 미래 기업 환경에 최적화된 융합형 인재의 양성을 목표로 하고 있습니다.

생산물류유통학과에 도전해서 스마트하고 전략적인 마인드와 종합적인 지식을 갖춘 미래형 인재로 거듭나시기 바랍니다.

생산물류유통학과 교수진

박찬권 교수

서울대학교 공과대학 산업공학 학사

서울대학교 대학원 산업공학 석사

서울대학교 대학원 산업공학 박사

- 서울대학교 자동화시스템 공동연구소 특별연구원

- 영산대학교 정보경영학부 조교수

- (사)기업정보화지원센터 이사

- 한국경영과학회, 한국전자거래학회 이사

- 정보통신산업진흥원 콘텐츠워킹그룹 위원장

- ISO TC 154 전문위원

- (현)한양사이버대학교 생산물류유통학과 교수



교육의 새로운 지평을 여는 오프라인 학과 활동



대학원 진학 지원 시스템

- 대학원 진학을 위한 전임교수 상담 및 지도
- 학생의 특성에 대응한 맞춤형 진학 시스템 지원

해외문화탐방 프로그램

- 국내외 여행지를 탐방하며 국제적 감각 체득
- 꾸준한 활동을 통한 글로벌 네트워크 구축

재학생 오프라인 모임

- 전공 관련 스터디 모임을 통한 심화 학습
- 동문회, 문화행사 등을 통한 친목 도모 및 정보 공유

오프라인 특강 및 초청 세미나

- 업계 최신 트렌드를 파악할 수 있는 전문가 특강
- 시험 및 자격증에 대비한 각종 오프라인 특강 진행

재학생 멘토링 프로그램

- 신·편입생 초기 대학생활 적응 지원을 위한 학생 협력 프로그램
- 동일 학과생으로 이루어지는 멘토-멘티 조별 매칭 진행

HYCU 빅 페스티벌

- 재학생 및 졸업생의 애교심 고취를 위한 매해 축제 개최
- 체육대회 및 장기자랑, 축구 경기 등 다양한 프로그램 진행

주전공과
제2전공을
이수하는
HYCU
공유전공



HYCU 레고 블록체인 커리큘럼
: 레고 블록 체인을 통한
교육과정 강화

- 주전공 외 정규편제학과(학부)를 제2전공으로 이수하는 제도
- 이수체계와 교과목 레벨화를 통한 수준별 교육과정 편성
- 나노디그리, 공유전공학부(학과)제 편성 운영
- HYCU Diploma로 장기적 연계 가능(평생교육원, 시간제 학생)

HYCU 첫 번째 공유전공
: 산업공학전공

- 제조 관련 다수의 요소를 시스템으로 정의·분석·관리하는 학문
- 산업공학의 전통적인 연구방법론을 적용한 영역 확대 추세
- 정통 학문과 응용 학문이 융합하여 작동하는 교과과정 제공
- 스마트팩토리 및 신산업으로 진출할 수 있는 인재 양성

HYCU 두 번째 공유전공
: 심리학전공

- 인간의 행동과 의사결정과정을 과학적으로 연구하는 학문
- 인문과학, 자연과학, 공학, 예술에 이르기까지 다양한 분야 접목
- 정보처리과정에 기반하여 문제 해결 향상을 위한 교과목 제공
- 졸업 후 심리학과 연관된 다수의 직업군 및 대학원 과정 진출

꿈을 향해 나아가는 학생들의 이야기

졸업생 박대수 학우

한양사이버대학교 생산물류유통학과에서는 전공에 대한 체계적인 지식과 함께 경영학 전반에 대한 내용도 배울 수 있어 비전공자분들도 배워보시기를 추천합니다.

학과 커리큘럼에서 제조 및 공급 과정, CRM으로 고객에게 가는 과정을 다루기 때문에 서비스와 생산 그리고 물류까지 전 범위를 짜임새 있게 학습할 수 있어 배움의 기쁨을 느낄 수 있습니다.

직장을 다니면서 학업을 이어가는 만큼 정신적·체력적으로 버거운 순간이 있었는데요. 그럴 때마다 학과의 교수님과 같이 공부하는 학우들과 소통하며 다시 힘을 냈습니다.

공부하면서 가장 크게 느낀 것은 커리큘럼 속 강의들이 실생활에 정말 많은 도움이 된다는 것이었습니다. 수업 때 만든 강의 노트들 또한 직장에서 큰 도움이 되었습니다.

실용적이고 체계적인 교과과정을 통해 업계에 대한 거시적인 안목을 배양하고 싶다면 생산물류유통학과에서 최고의 교수진·학우들과 함께 배움을 시작하시길 바랍니다.



한양사이버대학교 캠퍼스맵

(04763) 서울시 성동구 왕십리로 220

한양사이버대학교

T 02. 2290. 0114

한양사이버대학교
사이버 1관

한양사이버대학교
사이버 2관

한양종합기술원 HIT

한양의료원

도서관



입학 안내

T 02. 2290. 0082

<http://go.hycu.ac.kr>



생산물류유통학과

T 02. 2290. 0439

